



### イベントのお知らせ

新型コロナウィルス感染症予防のため、現在イベント

はお休みしています。

今後のイベント情報は、図書館のホームページ

などで見るができます。



### おはなし会の予定

現在、おはなし会は中止しています。



再開の時期は未定です。



## ひなまつり

3月3日は「ひなまつり」と言い、女の子が元気に

育ち、幸せであることを祈ってお祝いをします。

昔からある、日本のでんとう行事の一つです。

### どうして「ひな人形」をかざるの？

ひな人形は、子どもたちを病気や事故から守ってくれる

と言われていています。そのため、女の子が元気で幸

せになるようにねがいをこめてかざられるのです。

ほとんどのお家では、「おだいりさま」を左に、「おひ

なさま」を右にかざるよ。

おだいりさま



おひなさま

### 「ひなあられ」を食べよう！

ひなまつりの時に食べる「ひなあられ」。

「ひなあられ」には、ピンク・しろ・みどりの色があ

って、その色にもそれぞれ意味があります。

- ・ピンク → 命のちから
- ・しろ → 大地のちから
- ・みどり → 植物のちから

他の意味で食べている地いきもあるみたい！

「ひなあられ」を食べることで、ちからがわいて、元

気に育つと言われているんだって。



### おうちでつくろう！ きせつのおやつ

(※おうちのひとといっしょに作ってね)

#### ① さくらもち

作り方

ざいりょう (5人ぶん)

- ・白玉粉 …35g
- ・水 …80cc
- ・はく力粉 …35g
- ・さとう …小さじ1
- ・食べに …3てき
- ・あんこ …150g

- ① ボウルに白玉粉を入れ、水を少しずつ入れながら混ぜる。
- ② ①にはく力粉と さとうを入れて混ぜる。
- ③ 食べにをくわえ、全体がピンク色になるまで混ぜる。

④ フライパンをあたたため、スプーンで③をすくい、うすくのぼしながら弱火でやく。

⑤ あんこを少しずつのせ半分におりたたら かんせい☆



#### ② ひなあられ

※作りはじめる前に、オーブンを170℃に予めつする。

ざいりょう (2人ぶん)

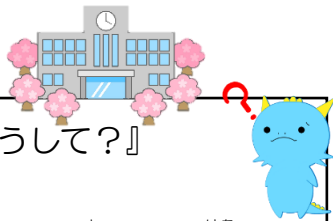
- ・切りモチ …3こ
- A {
  - ・きなこ …小さじ2
  - ・こなざとう …小さじ1
- B {
  - ・ｽｯﾊﾟﾘﾊﾟｯﾀｰ …小さじ1
  - ・こなざとう …小さじ2
- C {
  - ・まっ茶ﾊﾟｯﾀｰ …小さじ1
  - ・こなざとう …小さじ2

作り方

- ① 切りモチを5mm角に切る。
- ② オープンの天板にクッキングシートをしいて、①をならべる。
- ③ 170℃のオーブンで20分やく(こげないように、よすを見ながらやく)

④ やけたおもちがさめたら、3つに分けてポリぶくろに入れる。A・B・Cをそれぞれのぶくろに入れて、シャカシャカふったら かんせい☆

おすすめの**ほん**



『学校のふしぎ なぜ?どうして?』

作：沼田晶弘

学校のとびらを開けてみて、読んで、話して、考えよう。世界はふしぎなことだらけ。「学校ってなに?」「勉強ってやらなきゃだめ?」せつめいにこまるいろんなふしぎを、わかりやすく教えてください。

あたらしい**ほん**  
新しく**ほん**



『にじいろのせかい』

作：刀根里衣

色をうしなつた世界で、筆とパレットを手にした少年は、植物や動物に色をつけ、星や月をえがいていきました。

『福助はみた』

作：おおなり修司

福助はみた はらはらとまう さくらのななびらを。福助はみた おもいもよらないほどのあかいゆうやけを……。すてられてしまった福助がたどる運命やいかに。



てんじの**よてい**  
予定



3月

「はる」「入園・入学」「おおきいな、ちいさいな」

4月

「はなのほん」「こどものひ」「いっしょによもう! おやと子のえほん」

なぞなぞであそぼう!

Q1. ケンカした人が入りたくなるのはどんな**おり**かな?



Q2. レモンをかじったあとに出てくる**パイ**ってなあに?



答え合わせは都賀図書館へ!

としょかん  
図書館**カレンダー**

○は都賀図書館お休みの日  
♡はあかちゃんタイム

3月

日	月	火	水	木	金	土
	①	2	3	4	♡5	6
7	⑧	9	10	11	♡12	13
14	⑮	16	17	18	♡19	20
21	⑳	23	24	25	♡26	27
28	㉑	30	31			

4月

日	月	火	水	木	金	土
				1	♡2	3
4	⑤	6	7	8	♡9	10
11	⑫	13	14	15	♡16	17
18	⑲	20	21	22	♡23	24
25	㉒	27	28	29	♡30	

あかちゃんタイムのお知らせ

まいしゅうきん  
毎週金曜日

こぜん  
午前10:30~12:00は

あかちゃんタイムです。

ぜひ、あそびにきて下さい。

