



2021

だいごう 第31号

こどもとしょかん新聞

とちぎしつがとしょかん 栃木市都賀図書館

☎ 0282-28-0806

ホームページアドレス

<http://www.library.tochigi.tochigi.jp/>

開館時間 午前9:00~午後7:30

休館日 月曜日 (祝日は開館)

2021年12月発行

イベントのお知らせ

図書館運だめしおみくじ2022

1/4 (火) ~ 1/20 (木)



都賀図書館で本をかりると、

オリジナルおみくじが1回引けるよ!

さらに、今回のおみくじはちゅうせん番号つき!

当せんすると雑誌のふろくをプレゼント♪

当せん番号の発表は、2/1 (火) です。

※おみくじはなくなり次第終了です。



おはなし会の予定

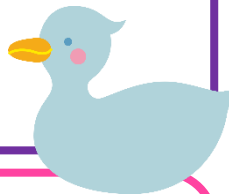
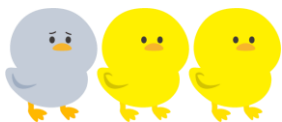
スタッフおはなし会

1/15 (土) 午前11:00~11:20

場所: 2階しちようかくしつ

出演: 都賀図書館スタッフ

内容: 「みにくいあひるの子」(紙芝居)



スタッフおはなし会

2/27 (日) 午後2:00~2:20

場所: 2階しちようかくしつ

出演: 都賀図書館スタッフ

内容: 「きつねとたんぽぽ」(紙芝居)



季節の行事まとめしき

1月 正月 雑煮



雑煮は地域や家庭によって、味やおもちの形がちがいます。

栃木県がある東日本では、おもに角もちを焼いたすまし汁仕立ての雑煮です。

西日本では、おもに丸もちを入れた雑煮です。

ほかにも、あずき汁仕立てなどがあり、地域や

家庭によってたくさんの種類の雑煮があります。

みなさんのおうちでは、どんなお雑煮を食べて

いますか?

2月 節分 豆まき



節分は、季節のかわり目に災いを追いはらう行事です。節分に行われる豆まきには、鬼を追いはらう意味があります。

また、豆を年の数だけ、または年れいにひとつ足

した数だけ食べることで、1年間元気にすごす

ことができるとされています。



参考にした本

『坂本廣子のつくろう! 食べよう! 行事食 1』

新型コロナウイルス感染拡大の状況により、今後のイベントや、おはなし会の予定が変更になる場合があります。ご了承ください。



おすすめの本

『ほしをさがしに』

作：しもかわらゆみ

ある冬の夜、ねずみはながれほしを見つけました。「おちてきたほしを見つけて 願いをかなえてもらおう！」つぎの朝、ねずみが出かけると、雪の上にもたことのないあしあとが！ねずみは、ひとつの願いを胸に、あしあとを追いかけていきますが…。



てんじの予定

1月

「バレンタイン」

「MOE絵本屋さん大賞」

「せつぶん」

2月

「はる」

「ひなまつり」



新しく入った本

『よくみると…』

作：shimizu

ショートケーキ、クリームソーダ、オムライス？おや…？目をこらしてよく見えてみて！おもしろい発見がいっぱいの、親子で楽しめる絵本。



『チリとチリリよるのおはなし』

作：どいかわ

おひさまがしずみかけたある日、森のほうからおはやしが聞こえてきました。チリとチリリが自転車で走っていると、そこにはくろねこのドリンクスタンドが。ドリンクをのむとチリとチリリにおひげやしっぽがはえてきていて…



なぜなぜであやぼう！

Q. □の中に、ある文字を入れるとべつのことばになるぞ。共通して入る文字は、なんだ？

コップ



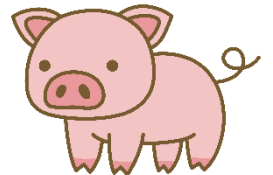
イカ



キップ



ブタ



答え合わせは都賀図書館へ！

図書館カレンダー

○は都賀図書館お休みの日

☆はイベントの日 ♥はあかちゃんタイム

1月

日	月	火	水	木	金	土
						①
②	③	④☆	5	6	⑦♥	8
9	10	11	12	13	⑭♥	⑮☆
16	⑰♥	18	19	20	⑳♥	22
23	⑳♥	25	26	27	㉘♥	29
30	⑳♥					

2月

日	月	火	水	木	金	土
		1	2	3	④♥	5
6	⑦♥	8	9	10	⑪♥	12
13	⑭♥	15	16	17	⑱♥	19
20	⑳♥	22	23	24	㉕♥	26
⑳☆	㉘♥					

★ 12/29(水)～1/3(月)は年末年始のお休みになります。

あかちゃんタイムのお知らせ

毎週金曜日

午前10:30～12:00は

あかちゃんタイムです。

ぜひ、遊びに来て下さい。

