



2022

だいごう 第33号

しんぶん

こどもとしょかん新聞

とちぎしつがとしょかん
栃木市都賀図書館

☎ 0282-28-0806

ホームページアドレス

<https://www.library.tochigi.tochigi.jp/>

開館時間 午前9:00~午後7:30

休館日 月曜日 (祝日は開館)

ねんがっはつごう
2022年4月発行

こどものどくしょ週間イベント

「チャレンジ! ガチャガチャ!!」

ど もく
4/23 (土) ~ 5/12 (木)



期間中、本をかりると手作りのキーホルダー
が入ったガチャガチャを回せるよ。

何がでるかな? きみもチャレンジ!!



※キーホルダーは100人分あります。期間中におあ
てしまうこともあるので、ぜったいにほしいお友だちは、
はやめに来てね!

おはなし会の予定

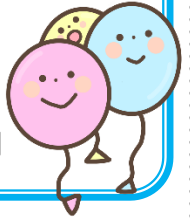
スタッフおはなし会

5/29 (日) 午後2:00~2:20

場所: 2階しちようかくしつ

出演: 都賀図書館スタッフ

内容: 紙芝居「ばけたらふうせん」



スタッフおはなし会

6/26 (日) 午後2:00~2:20

場所: 2階しちようかくしつ

出演: 都賀図書館スタッフ

内容: 紙芝居



「アマガエルのきしょうよほうし」

新型コロナウイルス感染拡大の状況

により、今後のイベントやおはなし会

の予定が変更になる場合があります。

ご了承ください。



母の日

毎年、5月の2回目の日

うびは「母の日」です。

おうちのことをたくさん
がんばってくれているお
母さんに、「いつもありが
と」と伝えましょう♪

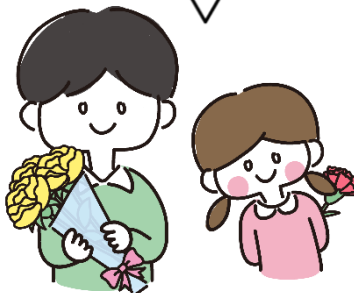
今年の
母の日は…

5月8日 (日)



今年の
父の日は…

6月19日 (日)



父の日

毎年、6月の3回目の日

うびは「父の日」です。

お仕事をがんばってくれ
ているお父さんに、「いつ
もありがとう」と伝えま
しょう♪

おすすめの^{ほん}本

『いっぴきぐらしのジュリアン』
 作：ジョー・トッド・スタントン



ジュリアンはいっぴきぐらしの、のねずみ。地上^{ちじょう}の動物^{どうぶつ}は、かれを^た食べようと^しするし、地下^{ちか}の動物^{どうぶつ}はみんなじゃまに^{おも}思える。気^きままないっぴきぐらしが^あいちばん。でかける^{とき}時はだれにも^あ会わないうようじゅうぶん^き気をつける。そんなジュリアンをだれかが^みじっと見ていた・・・

新しく^{あたらし}入^{はい}った^{ほん}本

『ほしのおんがくかい』



作：齋藤^{さいとうまき}模

星^{ほし}がきれいな^{よる}夜、もぐらくんとはりねずみくんの目^めの前に、星の子^{ほし}ポッチが^{おち}てきました。

「このままじゃ、おんがくかいに^でられないよ」ポッチを^{たす}けるため、2ひきは^{たか}高い山^{やま}をめざします。ポッチは^{おんがくかい}音楽会に^まにあうのでしようか？

『なんで^はを^みがくの？』



作：じゅんじゅん^{はかせ}博士

歯^はのけんこうと歯^はみがき。いまさら^き聞けない歯^はみがきについて、わかりやすく^{まな}学ぶことができる^{えほん}絵本。

てんじの^{よてい}予定

5月

むし歯^ばよぼう

母^{はは}の日^ひ・父^{ちち}の日^ひ

6月

たなばた



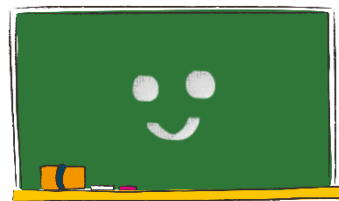
なぜ^なで^なであ^えぼう！

Q.「しまった！おいて^きちゃった」

って^{なに}のもの？



Q.黒板^{くろばん}で ちょくちょく ^{つかう}ものって ^ななに？



答え^{こた}合わせは都賀^{つが}図書館^{としょかん}へ！

図書館^{としょかん}カレンダー

○は都賀^{つが}図書館^{としょかん}お休^{やす}みの日^ひ

☆はイベントの日^ひ ♡はあかちゃんタイム



日	月	火	水	木	金	土
1	②	3	4	5	♡6	7
8	⑨	10	11	12	♡13	14
15	⑬	17	18	19	♡20	21
22	⑳	24	25	26	♡27	28
☆29	⑳	31				



日	月	火	水	木	金	土
			1	2	♡3	4
5	⑥	7	8	9	♡10	11
12	⑬	14	15	16	♡17	18
19	⑳	21	22	23	♡24	25
☆26	⑳	28	29	30		

あかちゃんタイム^しのお知らせ

まいしゅうさん^び
毎週^{まいしゅうさん}金^び曜日

午前^{ごぜん}10:30~12:00 是

あかちゃんタイムです。

ぜひ^{あそ}遊^びびに^{くだ}来て^{くだ}下さい。

