

---

---

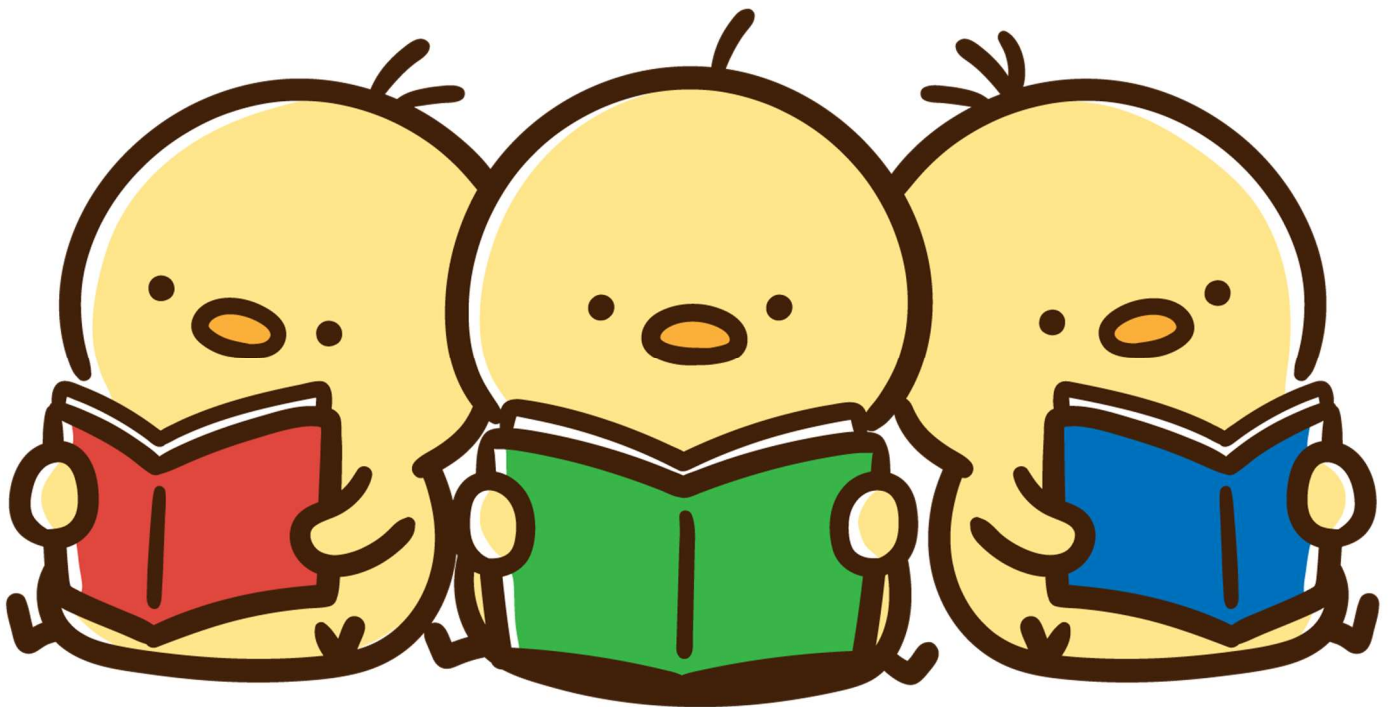
# F u j i o k a L i b r a r y N e w s

・・・お子様と保護者の方へ、藤岡図書館からのおしらせをお届けします・・・

---

---

冬のとしょかんを  
たのしもう♪



2024・1月号 Vol.29

発行: 栃木市藤岡図書館

## フォトスポット

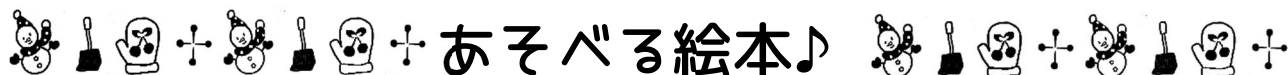
### 「ゆきだるまのせかい」

★  
〈期間〉2月末まで

〈場所〉おやこどくしょしつ入口横



★ ゆきだるまといっしょに  
しゃしんをとろう!



#### ★「どこちゃん」 作/絵 鈴木のりたけ

「どこちゃんのどこがかわったでしょうか？」リボンでしょ。

どこかにおでかけするのかな？

ページをめくるたびに、どこちゃんの洋服や髪型、表情が変化していくまちがい探し絵本。



#### ★「ちいさなちいさなこねこをさがして」 作・絵/さかいちえ

ポコポコのとなりにすわっていたねこさんが紙袋を忘れていきました。

「まってー、忘れ物ですよ！」ハートの雑貨店、コンサート会場、サーカステントのハンカチ屋さん…。ポコポコは、こねこさんを追いかけます。

こねこを探しながら読んでいく絵さがし絵本。



ほかにもたくさんあるよ。図書館にさがしにきてね！

# こんなイベントやってみました ✨



## ～藤岡図書館イベント報告～

### ★ 12/24(日) 「クリスマスおはなし会」

ふじおかおはなし会「コロポックル」のみなさんによる「クリスマスおはなし会」が行われました。人形劇「ジャックと豆の木」や、「パネルシアター」クリスマスソングなどを歌って楽しくすごしました。お土産に風船でできた「雪だるま」をもらってみんなご機嫌♪



### ★ 12/24(日)～1/14(日) 「読書 DE ガチャガチャ」

冬休み、本を借りるとガチャガチャができるイベントがとうじょう!

カプセルの中身は「カップケーキストラップ」や「いもむしくん」「ビーズストラップ」です♪

みんな、たのしそうにガチャガチャをまわしていました♪



### ★読んだ本の記録に「どくしょノート」はいかがですか？

読んだ本を、いつ読んだか、どう思ったかなど50冊分の記録が書けるノートです。

図書館のカウンターにて配布中です。「読書ノートを下さい」とお気軽にお声がけ下さい。



50冊、すべて書き終えたら  
賞状とプレゼントがもらえます♪  
ぜひ、チャレンジしてみてくださいね♪



これから行うイベント情報が知りたい時は…



図書館のホームページをご覧ください!

イベント情報だけでなく、展示や  
フォトスポットも紹介しています。  
藤岡図書館以外の栃木市内の  
図書館情報も要チェック!







# 1・2月の おはなし会

毎月第一、第三土曜日 14:00～14:30

場所:おやこどくしょしつ

出演:ふじおかおはなし会『コロポックル』

1/20(土)14:00～14:30



紙芝居「かせヒッキーをやっつけろ!」ほか

2/3(土)14:00～14:30



紙芝居「あかおにちゃんとあおおにちゃん」ほか

2/17(土)14:00～14:30



紙芝居「ねこくんのゆきあそび」ほか



# あかちゃんタイム

毎週水曜日 10:30～12:00

あかちゃんタイムは「あかちゃんや幼児が泣いてしまったり、声をだしてしまったりしてもあたたかく見守りましょう」という時間です。

毎月第1～3水曜 10:30～12:00

“手形ぺったん”



毎月第4水曜 11:00～11:30



“スタッフによるおはなし会”

おやこどくしょしつで実施中です!

お気軽にご参加下さい♪



## 藤岡図書館 カレンダー



1月						
日	月	火	水	木	金	土
	①	②	③	4	5	6 
7	☆	9		11	12	13
14	⑮	16		18	19	20 
21	⑳	23	24 	25	26	27
28	㉑	30	31 			

2月						
日	月	火	水	木	金	土
				1	2	3 
4	⑤	6	7 	8	9	10
11	12	13	14 	15	16	17 
18	⑲	20	21 	22	23	24
25	㉒	27	28 	29		



イベント



休館日



あかちゃんタイム



おはなし会



あかちゃんタイム

おはなし会

### 《栃木市藤岡図書館》

住所 栃木市藤岡町藤岡 816-4

電話番号 0282-62-4889

開館時間 9:00～19:30

休館日 月曜日(祝日の場合は開館)、年末年始

藤岡図書館

キャラクター

「ふじくま」

